

# QU'EST-CE QUE L'INFERTILITÉ

Quand on pense à l'infertilité, la première chose qui nous vient en tête est souvent l'impossibilité de concevoir biologiquement des enfants, notamment pour **des raisons médicales**.

Or, les couples LGBTQ+, par exemple, peuvent aussi être touchés par l'infertilité! Ils peuvent toutefois également avoir recours à des services de procréation médicalement assistée afin d'avoir un enfant, pour d'autres raisons que des conditions médicales (c.-à-d., être en couple avec une personne du même sexe/genre, traitements d'affirmation de genre, etc.).



## ÉCRIVEZ-NOUS

[www.etudeducouple.ca](http://www.etudeducouple.ca)  
[projet.parcours@outlook.com](mailto:projet.parcours@outlook.com)

Projet de recherche mené par Katherine Péloquin, Ph. D., professeure à l'Université de Montréal en collaboration avec Natalie Rosen (Dalhousie University), Sophie Bergeron (Université de Montréal) et Audrey Brassard (Université de Sherbrooke)

Université   
de Montréal

Projet approuvé par les comités d'éthique de la recherche de l'Université de Montréal et Dalhousie.

  
LABORATOIRE D'ÉTUDE DU COUPLE  
UNIVERSITÉ DE MONTRÉAL

# LGBTQ+ ET PMA

L'expérience des couples LGBTQ+ en procréation médicalement assistée



# LE SAVIEZ-VOUS?



de la clientèle des cliniques de fertilité canadiennes s'identifie comme LGBTQ+



L'expérience de PMA des couples LGBTQ+ est pourtant peu abordée en recherche:

## IL FAUT EN PARLER

Effectivement, il est possible qu'ils aient des préoccupations qui leurs sont particulières.

### PAR EXEMPLE...

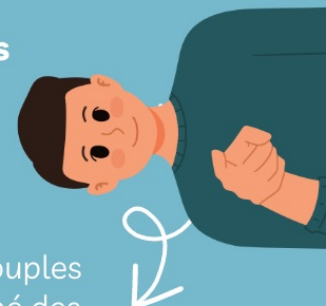
Comme homme trans, j'ai peur que les professionnels de la santé ne soient pas sensibles aux mots que je souhaite utiliser pour désigner les parties de mon corps.

Comme c'est ma blonde qui reçoit la fécondation in vitro, je crains de ne pas être reconnue comme mère moi aussi.

J'appréhende la réaction de mes collègues lorsque je leur partagerai que j'ai recours à la procréation assistée, qu'ils aient des préjugés sur l'homoparentalité,



C'est pourquoi nous avons besoin de **VOUS!**



Nous cherchons des couples LGBTQ+ qui ont entamé des démarches en PMA **au cours des six derniers mois** afin de participer à notre étude.

**114\$ en compensation par couple**  
3 questionnaires à remplir en ligne sur une période d'un an

### participez si...

- Vous et votre partenaire êtes intéressé(e)s par l'étude
- Vous avez accès à internet
- Vous êtes capables de lire et parler français ou anglais

## PARTICIPEZ À L'ÉTUDE PARCOURS

Vous n'avez qu'à suivre le code QR pour vous inscrire

